



PROVINCIA DI RAVENNA

Presidente della Provincia
Claudio Casadio

Assessore ai LL.PP. - Viabilità
Secondo Valgimigli

SETTORE LAVORI PUBBLICI

UNITA' ORGANIZZATIVA PROGETTAZIONE STRADE

RAZIONALIZZAZIONE E MESSA IN SICUREZZA CON ELIMINAZIONE PUNTI CRITICI LUNGO LA EX S.S. 306 CASOLANA 1° LOTTO 2° STRALCIO

PROGETTO ESECUTIVO

Tavola/Elaborato

GER_013

SOTTOSERVIZI INTERFERENTI
RELAZIONE TECNICA

Scala

-

Data

05 dicembre 2011

Dirigente del Settore Lavori Pubblici:

Dott. Ing. Valentino Natali

Responsabile Unico del Procedimento:

Dott. Ing. Valentino Natali

Progettista:



THESIS ENGINEERING



Prof. Ing. Claudio Comastri

Studio Tecnico di Ingegneria
40037 Sasso Marconi (BO) - via Castello n.7
tel. +39.51.6750312 fax. +39.51.6750370
E-mail: thesis@studiothesis.it



1 PROGETTO

Codice Commessa: 02/11
Committente: Provincia di Ravenna
Opera: Razionalizzazione e messa in sicurezza con eliminazione punti critici lungo la ex SS306 Casolana- 1°lotto- 2°stralcio
Località: Comune di Riolo Terme (RA)
Progettista: prof. Ing. Claudio Comastri

2 STRUTTURA DOCUMENTO

Pagine numerate: N. 4
Fogli A4: N. 5
Fogli A3: N. 0
Tavole allegate: N. 0

3 REVISIONI DOCUMENTI

Redazione documento: Barbara Barbieri
Controllo documento: Claudio Comastri
Approvazione documento: Claudio Comastri
Revisione: 1^emissione
Emissione: 05 dicembre 2011
Autorizzazione alla trasmissione: prof. ing. Claudio Comastri

4 INDIRIZZO DI TRASMISSIONE

Provincia di Ravenna, Piazza dei Caduti per la Libertà 2/4, 48121 Ravenna.
Responsabile del procedimento: ing. Valentino Natali
Copie: n.1 cartacea + n.1 formato digitale
Data di trasmissione: 05 dicembre 2011

Trasmissione: Direttamente a mano



5 INDICE

1	PROGETTO	1
2	STRUTTURA DOCUMENTO	1
3	REVISIONI DOCUMENTI	1
4	INDIRIZZO DI TRASMISSIONE	1
5	INDICE	2
6	GENERALITA'	3



6 GENERALITA'

Le indicazioni fornite dagli enti proprietari dei pubblici servizi interferiti dal progetto in oggetto nonché, le risultanze del rilievo sviluppato nel tratto interessato dal progetto, hanno evidenziato la presenza di una serie di interferenze costituite da: linee elettriche di bassa e media tensione, linee Telecom aeree e sottotraccia, acquedotti, fognature e gasdotti.

Le interferenze rilevate risultano difficilmente eliminabili anche operando spostamenti dell'asse di progetto della strada, questo in quanto la direzione delle varie reti interferite si sviluppa per lo più trasversalmente ad esso. Il numero complessivo di interferenze relative al 2° stralcio del lotto 1, risulta pari a TRE di cui, 2 con la linea Telecom ed 1 con la rete dell'acquedotto.

L'interferenza con le linee Telecom sottotraccia, che corrono parallele alla viabilità esistente, viene risolta riposizionando plano-altimetricamente la linea in adiacenza al nuovo asse stradale.

Infine si mette in evidenza l'ultima interferenza con la rete dell'acquedotto. Questa viene risolta prolungando la tubazione che sottopassa la strada fino ad intercettare, allo sbocco, il nuovo pozzetto del prolungamento del tombino idraulico con immissione sul Rio Cocco.

Gli enti interessati sono Telecom ed Hera.

Di seguito si riportano le schede di dettaglio di ogni singola interferenza.



Allegato A- Schede di dettaglio dei sottoservizi interferenti



PROVINCIA DI RAVENNA

INDAGINI INTERFERENZE
SCHEDE MONOGRAFICHE

N° INTERFERENZA

N° 7

REGIONE

EMILIA ROMAGNA

PROVINCIA

RAVENNA

COMUNE

RIOLO TERME

TIPOLOGIA

Linea sottotraccia Telecom

ENTE DI APPARTENENZA

TELECOM SPA

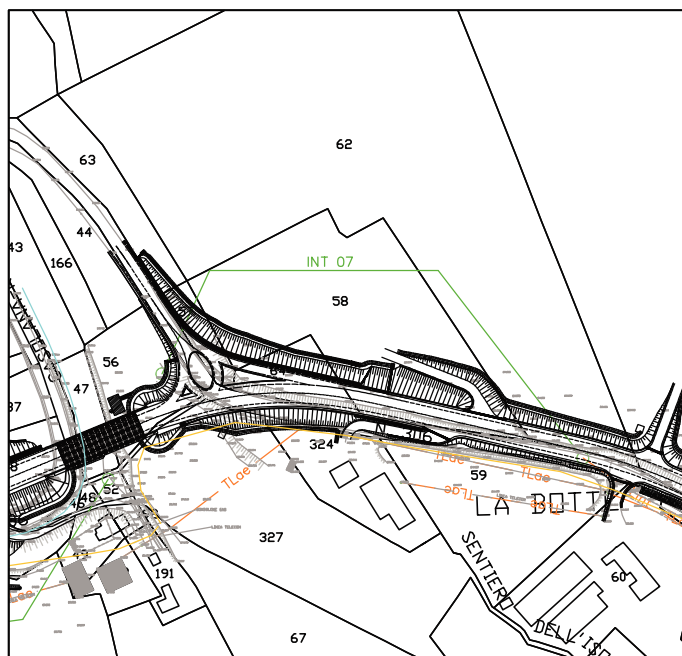
CODICE ELABORATO

GER_022_SOTTOSERVIZI INTERFERENTI

STRALCIO MAPPA CON UBICAZIONE INTERFERENZA



INQUADRAMENTO PLANIMETRICO



DESCRIZIONE

DESCRIZIONE: Interferenza linea Telecom in rame interrata con la carreggiata della nuova viabilità in trincea e con il nuovo incrocio

PROPOSTA DI RISOLUZIONE DELL'INTERFERENZA: deviazione della linea esistente, per un tratto di circa 190 m, lungo il ciglio della carreggiata in progetto.



PROVINCIA DI RAVENNA

INDAGINI INTERFERENZE
SCHEDE MONOGRAFICHE

N° INTERFERENZA

N° 8

REGIONE

EMILIA ROMAGNA

PROVINCIA

RAVENNA

COMUNE

RIOLO TERME

TIPOLOGIA

Linea sottotraccia Telecom

ENTE DI APPARTENENZA

TELECOM SPA

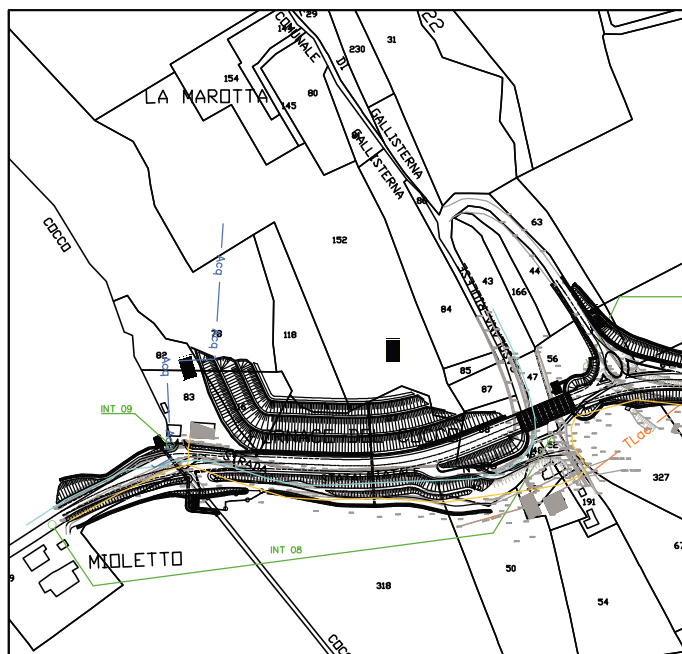
CODICE ELABORATO

GER_022_SOTTOSERVIZI INTERFERENTI

STRALCIO MAPPA CON UBICAZIONE INTERFERENZA



INQUADRAMENTO PLANIMETRICO



DESCRIZIONE

DESCRIZIONE: Interferenza linea Telecom in rame interrata con la carreggiata della nuova viabilità e rilevato nuova viabilità.

PROPOSTA DI RISOLUZIONE DELL'INTERFERENZA: deviazione della linea esistente, per un tratto di circa 350 m, lungo la prima banca del rilevato nel primo tratto e tra il piede del rilevato e la strada poderale nel secondo tratto.



PROVINCIA DI RAVENNA

INDAGINI INTERFERENZE
SCHEDE MONOGRAFICHE

N° INTERFERENZA

N° 9

REGIONE

EMILIA ROMAGNA

PROVINCIA

RAVENNA

COMUNE

RIOLO TERME

TIPOLOGIA

Rete acquedotto

ENTE DI APPARTENENZA

HERA SPA

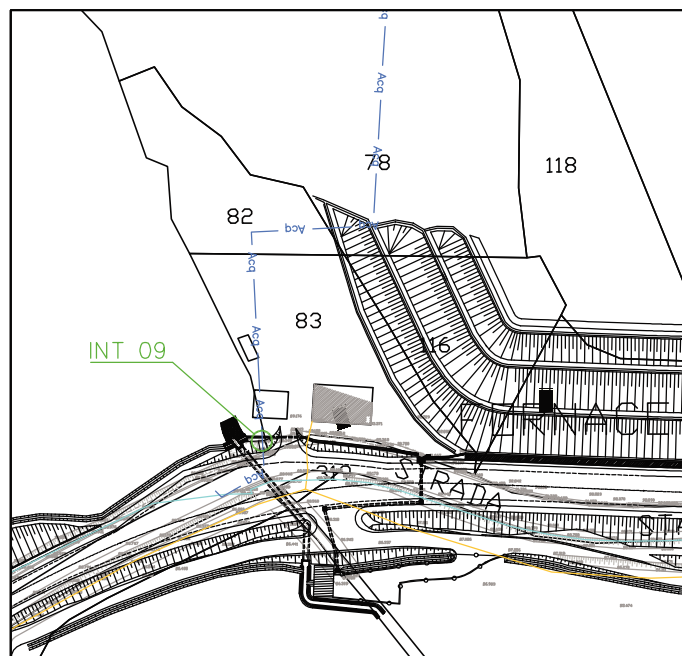
CODICE ELABORATO

GER_022_SOTTOSERVIZI INTERFERENTI

STRALCIO MAPPA CON UBICAZIONE INTERFERENZA



INQUADRAMENTO PLANIMETRICO



DESCRIZIONE

DESCRIZIONE: Interferenza rete acquedotto (DN50-PVC sotto cassonetto stradale e DN32-PVC sopra Rio Cocco) con carreggiata stradale in progetto.

PROPOSTA DI RISOLUZIONE DELL'INTERFERENZA: prolungamento, sotto la nuova carreggiata, della condotta e del relativo tubo di protezione diam. 200 fino al piede del nuovo rilevato di progetto con sbocco in corrispondenza del pozzetto di scarico nel Rio Cocco.